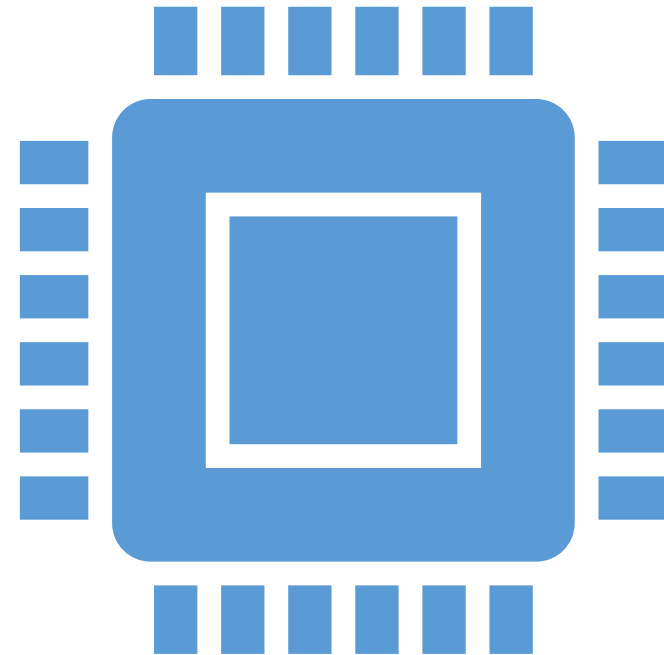
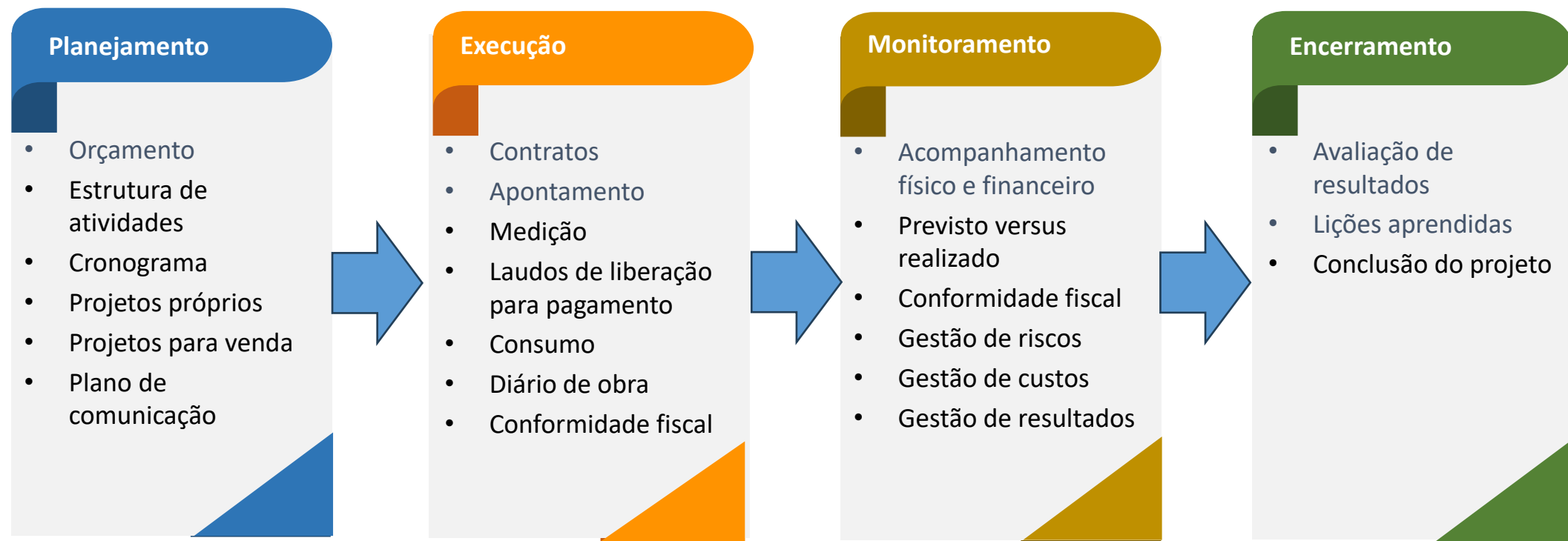


# ERP com Gestão de Projetos e Obras

Gerenciamento em Tempo Real de Cada Projeto



# Projetos e Obras: PMBOK /PMI



# Desafios da Gestão de Projetos



# Macro Fluxo da Gestão de Projetos



### Visibilidade Completa e Controle dos Projetos

Acompanhamento do progresso e status de cada projeto em tempo real, fundamental para decisões estratégicas reduzindo riscos e gargalos operacionais.



### Redução de Custos Operacionais e automação

Elimina retrabalhos e minimiza custos indiretos, dando maior previsibilidade de custos e garantindo a integridade dos recursos alocados em cada etapa.



### Otimização do fluxo de trabalho e colaboração

Promove um ambiente colaborativo, centralizando as informações e tornando mais fácil a integração das equipes desde o planejamento até a execução das obras.



### Conformidade e Rastreabilidade

Gera histórico detalhado facilitando auditorias e garantindo a conformidade com as normas legais, fator cada vez mais valorizado pelos stakeholders e investidores.



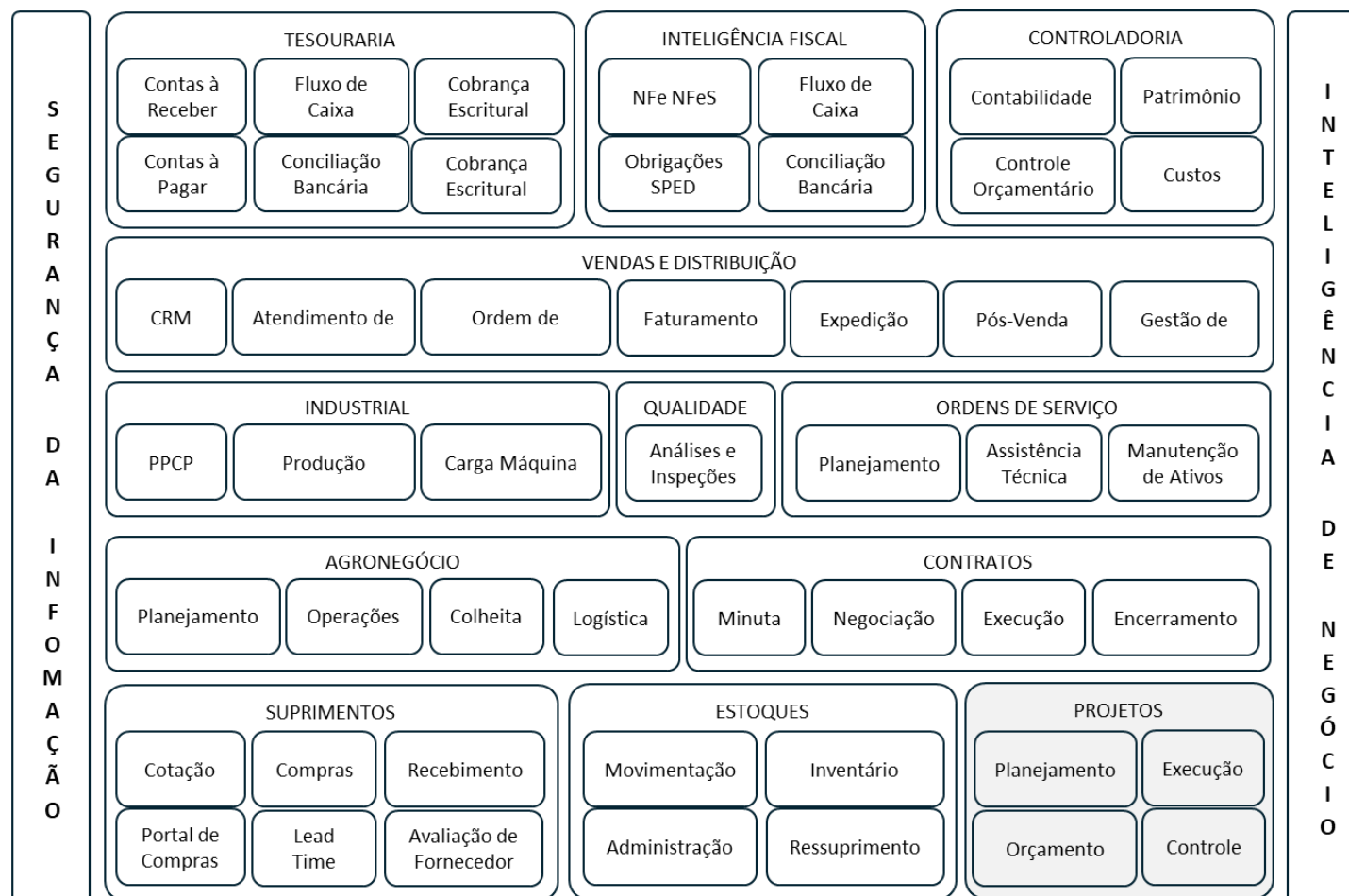
### Agilidade e escalabilidade para projetos

Escalar a operação, atendendo a múltiplos projetos simultaneamente, garantindo a possibilidade de expandir as operações com eficiência.



Eficiência Operacional Otimizada pelo ERP

# Arquitetura da Solução



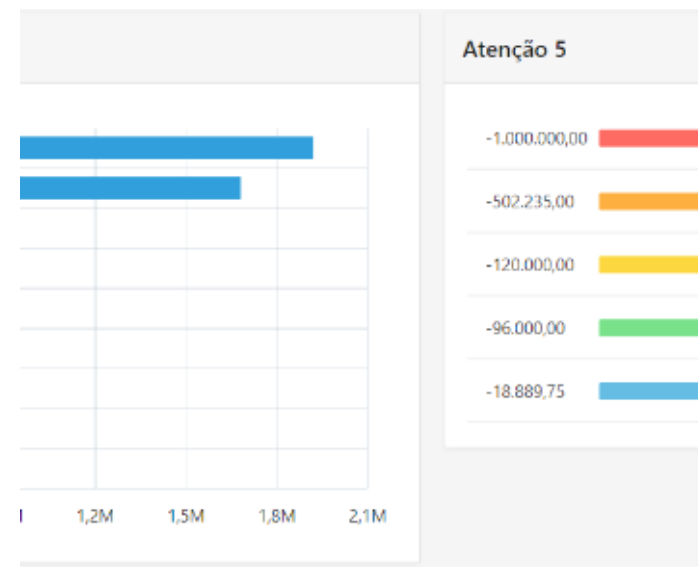
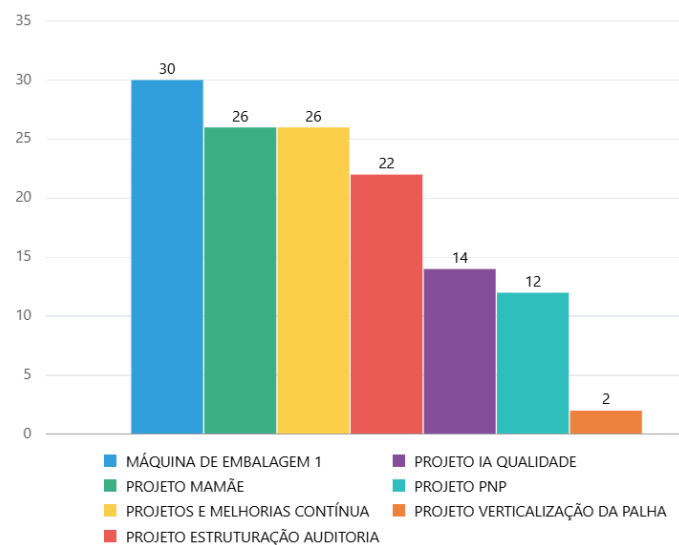
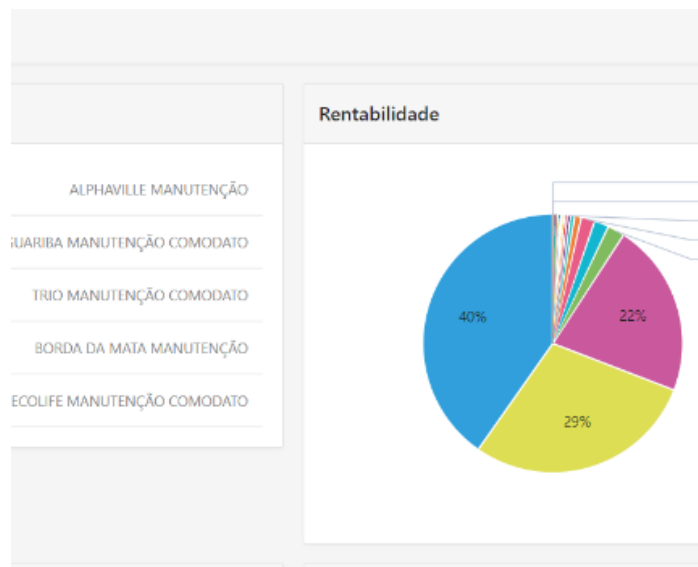
# Criando Projetos: Dados e Informações

[illegible]

# Fluxos Automáticos em Tempo Real







# Gestão de Resultados

Cliente	Projeto	PC's Emitidos	PC's a Emitir	NF's Entregue	Saldo a Pagar	Saldo Projeto	Vlr Venda	Resultado
Associação Bairro Nobre	1.800.000	1.005.450	794.550	0	1.005.450	794.550	4.480.000	2.680.000
Condomínio Riacho Limpo	38.916	8.463	30.453	0	8.463	30.453	181.050	142.134
Clube Esportivo ABC	38.400	70	38.330	0	70	38.330	72.000	33.600
Usina Santa Leopoldina	44.405	9.380	35.025	20	9.380	35.025	76.800	32.395
Construtora Prédio Novo	9.132	0	9.132	0	0	9.132	25.000	15.868
Condomínio Dhama	1.500	0	1.500	0	0	1.500	16.670	15.170
RWZ Construtora e Incorporadora	2.500	0	2.500	0	0	2.500	10.950	8.450
JJC Industrial	2.450	0	2.450	0	0	2.450	10.185	7.735
Indústria Javali S/A	2.400	8	2.392	0	8	2.392	7.200	4.800
Agroindústria Rio Claro	2.400	0	2.400	0	0	2.400	6.000	3.600
Locação de Equipamentos RTA	6.475	1.260	5.215	0	1.260	5.215	9.500	3.025
SV Soluções Verticais	500	0	500	0	0	500	1.500	1.000
Indústria e Comércio Anna	12.750	0	12.750	0	0	12.750	10.500	2.250
Hospital Municipal	3.200	0	3.200	0	0	3.200	0	3.200
Alphaville residencial	12.000	0	12.000	0	0	12.000	0	12.000
WWCC - Tecnologia	284.849	143.929	140.920	499	143.929	140.920	0	284.849
<b>Total</b>	<b>2.261.877</b>	<b>1.168.560</b>	<b>1.093.317</b>	<b>519</b>	<b>1.168.560</b>	<b>1.093.317</b>	<b>4.907.355</b>	<b>2.645.478</b>

## Rastreabilidade dos Processos

Mapa Clientes

Empresa

WCA-TI

Selecionar Local

RIBEIRÃO PRETO - SP

Mapa

Satélite

Cliente

Código

41

Cliente

ASSOCIACAO ALPHAVILLE RIBEIRAO PRETO

Endereço

ALEXANDRE FRANCOIS NETO, S/N, BONFIM PTA, RIBEIRÃO PRETO, SP, BRASIL

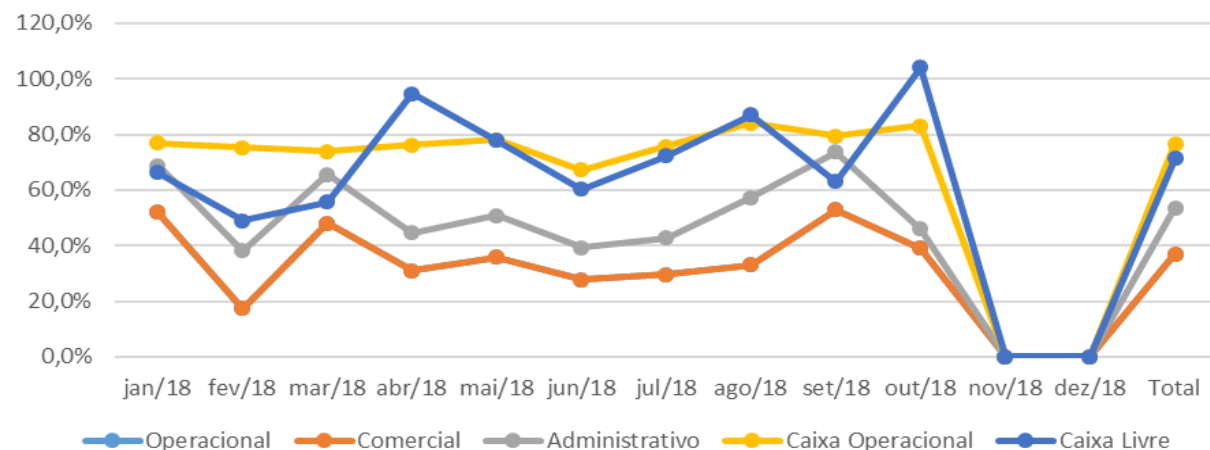
Projetos

Nro Projeto ↑	Projeto	Data	Valor
1	ALPHAVILLE IMPLANTAÇÃO COMODATO	16/09/18	-
6	ALPHAVILLE MANUTENÇÃO	01/05/20	4.480.000,00

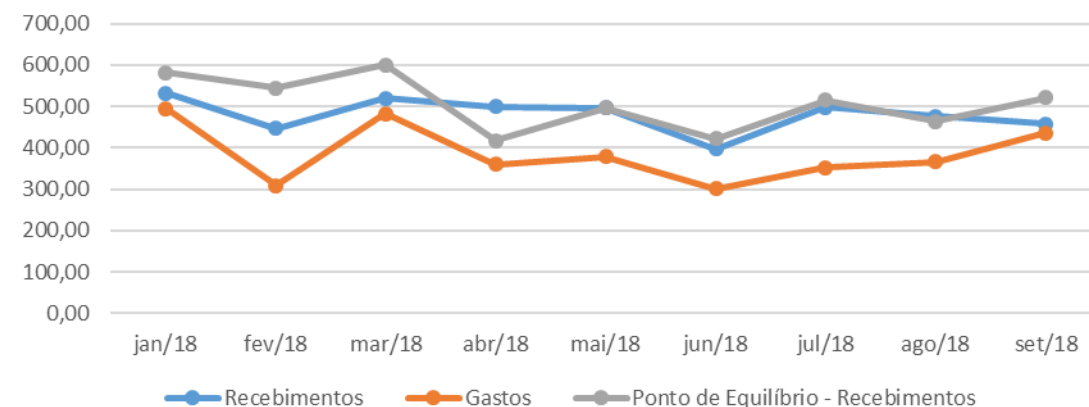
# Gestão de Resultados

# Gestão Financeira

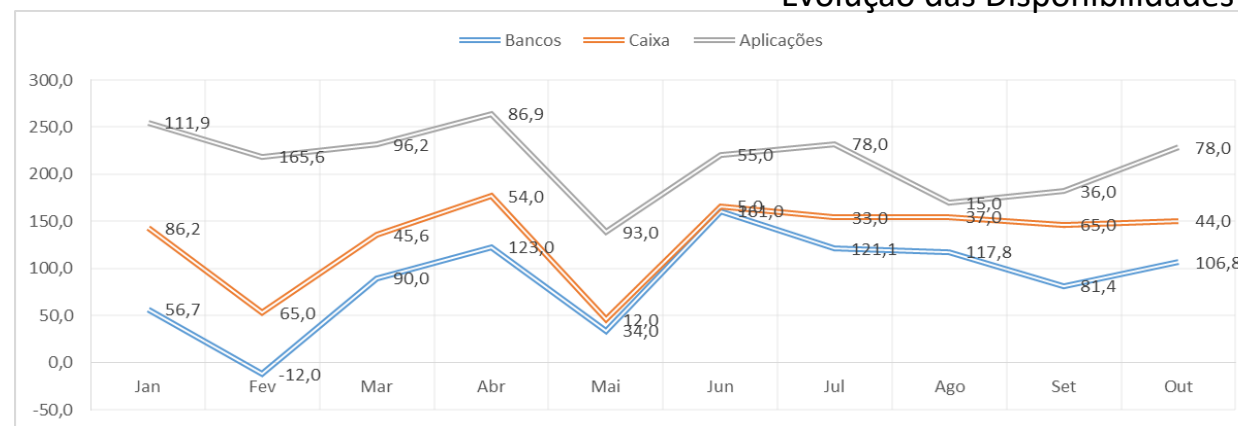
Evolução de Gastos & Geração de Caixa Operacional / Livre



Ponto de Equilíbrio - Fluxo Realizado



Evolução das Disponibilidades





# Indicadores Financeiros e Econômicos



Fluxo de Caixa  
Por Projeto

Contabilidade  
Por Projeto

# Alguns Clientes ERP



# Clientes Itpower



# Empresas



Gestão simples e sem limites de expansão e de adaptação!





# Nossa história

## Linha do Temo

1994 Nascia a empresa Âncora Consultores, formada por um quadro de sócios altamente especializados em tecnologia da informação, egressos de uma equipe de informática responsável por um grande e inovador projeto de uso da tecnologia Oracle junto a uma grande empresa. Como primeiro e mais forte parceiro Oracle do interior de São Paulo disseminou a aplicação da tecnologia por todo o território de São Paulo e mesmo para outros estados brasileiros. Atendeu centenas de empresas no Brasil e no exterior com seus serviços de consultoria especializada, treinamento e desenvolvimento de sistema Taylor made para gestão corporativa.

1997 a 2003	Desenvolvimento de solução completa, do plantio até a distribuição, para o agronegócio com o Grupo Cerradinho
1998 a 2001	Seus consultores participaram do projeto Governo Eletrônico, SEFAZ – SP, contratado pelo PNUD – Programa das Nações Unidas para o Desenvolvimento.
2003	Parceria coma Passalacqua Colchões e Espumas, desenvolvendo solução especializada para o segmento.
2005	Implantou, em 6 meses, o ERP para o Grupo Equipav, formado por mais de 20 empresas e mais de 250 filiais de vários segmentos, envolvendo mais de mil usuários.
2014	Passou a integrar o Grupo Itpower – <a href="http://www-itpower.com.br">www-itpower.com.br</a> – nascendo então a empresa Itpower Br (Itpower + BRX).
Até 2024	Implantou o ERP em empresas de vários segmentos do mercado, agregando valor com personalizações para garantir diferenciais aos seus clientes.

# Foco no melhor atendimento



# O que falam sobre nós

- A empresa BRX Software nos surpreendeu de forma positiva, profissionais super capacitados e atendimento personalizado. Implantei o ERP da BRX junto aos seus consultores de forma bem tranquila, hoje 100% da empresa está utilizando o sistema e agora só aplicamos as melhorias contínuas contando com o apoio dos consultores BRX, um parceiro como poucos. *Thiago Ferme Pierini, Gerente de Tecnologia da Informação - Palheiros Paulistinha.*
- Temos uma parceria de anos com a BRX, utilizando o seu ERP. Sempre estamos implementando alguma solução ou customização para o nosso negócio, utilizando os serviços prestados por eles. *Evandro M. Cachoni, CIO – Polibras Minas Plástico.*
- Empresa séria e um sistema muito consistente, que nos atende muito bem, ajudando a mantermos a conformidade dos nossos processos. *José Roberto Minuzi Jr, Sócio-Diretor – Transformadores Minuzzi*
- A empresa Alfa Citrus sempre teve facilidades em utilizar o ERP da BRX Software, desde a implantação, suporte e em todas as etapas. O sistema ERP BRX Software sempre foi a ferramenta que nos ajudou na gestão da empresa, nas análises de resultados e nas tomadas de decisões. A Empresa BRX Software sempre mantém em seu quadro de profissionais colaboradores envolvidos e comprometidos com os clientes e também de alto nível de conhecimento. *Antonio César Garcia, Gerente Administrativo - Alfa Citrus Comércio de Frutas Ltda.*
- Otimizamos tarefas e ciclos de processos ganhando mais tempo para atividades estratégicas: fechamento mensal de 10 dias para menos de um dia, redução da inadimplência, automação do processo de fabricação e entrega com maior satisfação dos clientes. *Juliana Passalacqua, Diretora, Passalacqua Colchões e Espumas.*



brx  
SOFTWARE

GESTÃO SIMPLES  
E SEM LIMITES



brx  
SOFTWARE

#### Contato:

Celso Furlan

16 9 9241 2811

[celso.furlan@itpowerbr.com.br](mailto:celso.furlan@itpowerbr.com.br)

Edson Costa

16 9 9241 2807

[edson.costa@itpowerbr.com.br](mailto:edson.costa@itpowerbr.com.br)

Central

16 3303 6228